

YTONG INTERIO - nowy wymiar przestrzeni



YTONG®

YTONG INTERIO – nowy wymiar przestrzeni

Dodatkowe elementy podziału przestrzeni sprzyjają tworzeniu przyjaznego wnętrza. Podstawą jest możliwość dostosowania przestrzeni do własnych potrzeb. Ciekawie zaaranżowana zabudowa, łączenia czy ścianki zamienią proste wnętrza w Twoją własną oazę. Wyjątkowe wnętrza potrzebują wyjątkowych rozwiązań. YTONG INTERIO – nowy wymiar przestrzeni.



Lekkość

Nowe bloczki YTONG INTERIO to lekka i wytrzymała alternatywa dla ścian działowych z płyt gipsowych.

Jedną z najważniejszych cech ścian działowych jest ich ciężar przekazywany na strop. Bloczki YTONG INTERIO to krok w kierunku zmniejszenia obciążeń stropów i odciążenia konstrukcji budynku. Wykonane z betonu komórkowego odmiany PP3/0,5, bloczki YTONG INTERIO o grubości 115 mm i wysokości 399 mm to około 10-15% mniejsze obciążenie stropów, niż w przypadku ścian z zazwyczaj stosowanych bloczków odmiany 600, nie wspominając o tak ciężkich materiałach, jak silikat czy ceramika. Ścianki z bloczków YTONG INTERIO doskonale nadają się do stosowania w budynkach o różnej konstrukcji stropów, w tym drewnianej, gdzie obciążenie często jest kluczowym czynnikiem przy wyborze materiału do ścian.

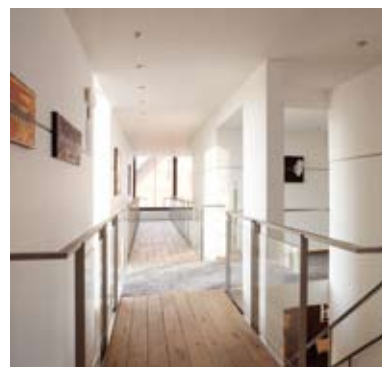
Prostota wykonania

Bloczki YTONG INTERIO to niezwykła prostota wznoszenia ścian. Ich najważniejsze cechy to:

- lekka odmiana betonu komórkowego YTONG PP3/0,5
- duże wymiary 599 x 399 mm, co zmniejsza zużycie elementów na m²
- łączenie na pióro i wpust - spoiny pionowe pozostają niewypełnione zaprawą
- proste i wygodne wykonawstwo
- bardzo krótki czas murowania
- możliwość dowolnej aranżacji wnętrza.

Wysokość elementów 399 mm, połączenie na pióro i wpust oraz łatwość obróbki sprawiają, że murowanie ścian z bloczków YTONG INTERIO jest jeszcze szybsze niż z tradycyjnych wyrobów z betonu komórkowego i o wiele prostsze niż z innych materiałów, cegieł, pustaków czy systemów suchej zabudowy.

Bloczki YTONG INTERIO to również pierwsze elementy z betonu komórkowego do murowania ścian działowych wyposażone w pióro i wpust. To jeszcze większy komfort pracy, mniejsze zużycie zaprawy i jeszcze szybsze wznoszenie ścian działowych. Murowanie ścian z bloczków YTONG INTERIO przebiega pięć razy szybciej niż w przypadku ścian w systemach suchej zabudowy. Ścianki działowe z bloczków YTONG nie wymagają montażu i przycinania profili stalowych, czy układania płyt z węgny mineralnej. YTONG INTERIO to oszczędność czasu i pieniędzy.





Ściany z bloczków YTONG INTERIO to solidna, jednorodna przegroda zachowująca wszystkie najważniejsze zalety betonu komórkowego YTONG. Wysoka paroprzepuszczalność, ognioodporność, izolacyjność akustyczna, łatwość obróbki i dokładność wymiarowa sprawiają, że bloczki YTONG INTERIO doskonale sprawdzają się nie tylko podczas murowania ścian działowych, lecz także podczas ich użytkowania.

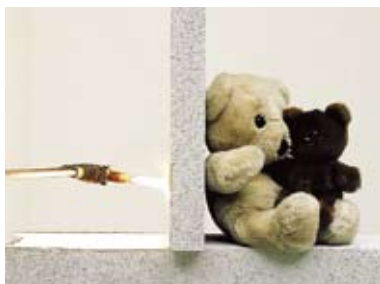


Beton komórkowy YTONG jest materiałem odpornym na działanie wilgoci. Dzięki temu bloczki YTONG INTERIO można stosować również w pomieszczeniach o wysokiej wilgotności – łazienkach, basenach. Eliminuje to konieczność stosowania odpowiedniej izolacji przeciwodpływnej ścian, czy doboru specjalnie impregnowanych materiałów ściennych.



Właściwości ścian działowych z bloczków YTONG INTERIO dają ogromne możliwości projektantom i architektom podczas aranżacji wnętrz, szczególnie dużych, otwartych pomieszczeń biurowych. W przeciwieństwie do ścian z płyt gipsowych, ścianom z bloczków YTONG można nadawać dowolny kształt oraz wysokość. Dzięki temu doskonale sprawdzają się one jako przepierzenia – lekkie i solidne.

Bloczki YTONG INTERIO charakteryzuje najwyższa klasa reakcji na ogień A1, co oznacza, że są materiałem niepalnym. Razem z pozostałymi produktami YTONG tworzą bezpieczny i przyjazny dom.





Pierwszą warstwę bloczków układamy na tradycyjnej zaprawie, pamiętając o izolacji przeciwwilgociowej



Dostawiamy kolejny bloczek, bez wypełniania spoin pionowych – zastępuje je system pióro-wpust



Ścianę działową łączymy ze ścianą nośną za pomocą metalowych łączników



Zaprawę rozprowadzamy kielnią do cienkich spoin



Murujemy kolejną warstwę pamiętając o przesunięciu spoin pionowych

Najważniejsze dla wykonawcy

- Łatwość obróbki – mało pracochłonne piłowanie, przycinanie, szlifowanie i wygładzanie sprawia, że z bloczków YTONG można wykonać ściany o skomplikowanych kształtach i gładkich powierzchniach.
- Lekkość – elementy YTONG mają niską gęstość, przez co są łatwe do przetransportowania, a ich obróbka jest prosta.
- Szybkość montażu – dzięki wysokiej dokładności wymiarowej i łączeniu na pióro i wpust oraz zaprawę klejową ścianki działowe z bloczków YTONG są proste do wykonania i nie wymagają wysokich nakładów pracy.
- Niskie zużycie zaprawy – łączenie na pióro i wpust zmniejsza zużycie zaprawy o ok. 40% i sprawia, że budowa jest czystsza i jeszcze mniej pracochłonna.

Murowane przy pomocy zaprawy do cienkich spoin SILKA-YTONG, ściany z bloczków YTONG INTERIO

nie wymagają wypełniania spoin pionowych. Konieczność tą eliminuje połączenie na pióro i wpust. Pierwszą warstwę najlepiej wykonać z bloczków YTONG PP4/0,6 gr. 11,5 cm i wys. 19,9 cm, które można łatwo wypoziomować.

Wszystkie elementy YTONG można z łatwością docinać przy pomocy piły widiowej, a ich powierzchnię wygładzać pacą do szlifowania.

Przydatne narzędzia:

- Kielnie do zapraw klejowych
- Piła widiowa
- Paca do szlifowania
- Prowadnica kątowna



Zaprawa systemowa SILKA-YTONG



Bloczki YTONG INTERIO to równa i gładka ściana

Błoczek YTONG INTERIO

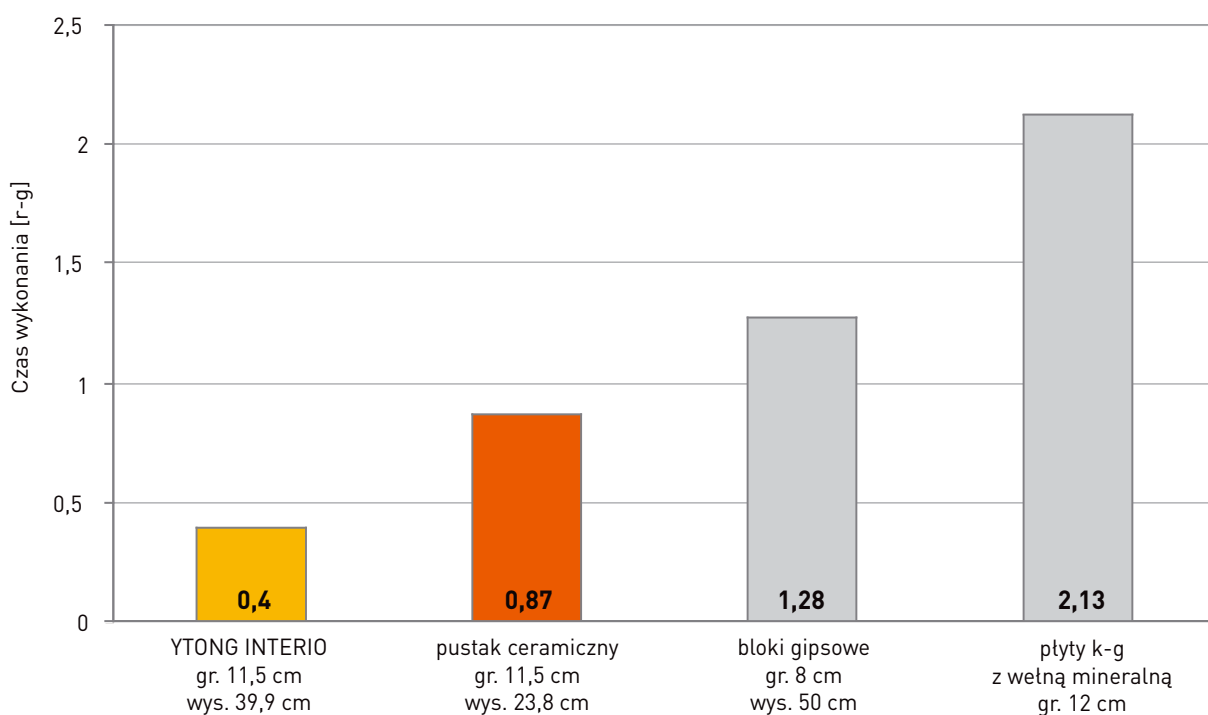
Długość	Wysokość	Szerokość	Opis elementu	Liczba elem. na palecie	Średnia wydajność z palety*	Orientacyjna masa palety	Numer artykułu
[mm]	[mm]	[mm]		[szt.]	[m ²]	[kg]	
599	399	115	YTONG INTERIO PP3/0,5 S	52	12,48	989	201 220 410

* Rzeczywista powierzchnia ściany wzniesionej z elementów znajdujących się na jednej palecie obejmuje powierzchnię zaprawy murarskiej do cienkich spoin SILKA-YTONG koniecznej do wzniesienia ściany.

Dane techniczne bloczków YTONG INTERIO

Błoczek YTONG INTERIO PP3/0,5 S gr. 11,5 cm		
Wysokość	[mm]	399
Długość	[mm]	599
Szerokość	[mm]	115
Wytrz. na ścisk. w wilgotności 6±2%	[MPa]	3
Gęstość w stanie suchym	[kg/m ³]	475 ±25
Współczynnik $\lambda_{10, dry}$	[W/m ² K]	0,135
Współczynnik μ		5/10
Izolacyjność akustyczna R_{A1R}	[dB]	35
Reakcja na ogień		klasa A1
Zużycie bloczków	[szt./m ²]	4,17
Zużycie zaprawy	[kg/m ²]	0,86

Porównanie czasu wykonania ścian działowych w różnych technologiach



Źródło: Opracowanie na podstawie danych z KNR-W 2-02

Xella Polska Sp. z o.o.

infolinia 801 122 227, 29 767 03 60

www.xella.pl

www.budowane.pl

Instruktorzy

Region Centrum – Piotr Partyka tel. 695 177 723

Region Centrum – Maciej Symilak tel. 695 236 924

Region Południe – Michał Rabiasz tel. 695 236 989

Region Południe – Piotr Kopacz tel. 695 414 838

Region Południe – Krzysztof Błaszczuk tel. 695 237 290

Region Zachód – Przemysław Dorogusz tel. 607 466 025

Region Zachód – Bolesław Kietbusiewicz tel. 695 230 098

Region Zachód – Mariusz Nowak tel. 695 230 724

Region Północ – Grzegorz Olszewski tel. 607 466 023

Region Północ – Michał Suplicki tel. 609 541 408