

xella



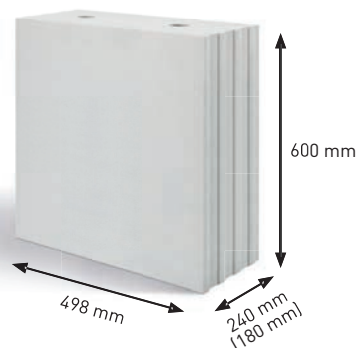
Silka Tempo

**System do szybkiej budowy**

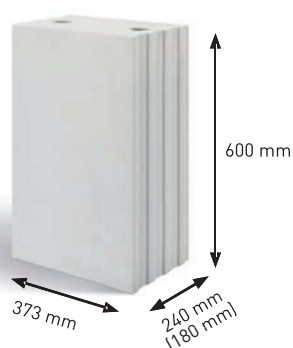
**silka**

# Skraca czas murowania o ponad 50%

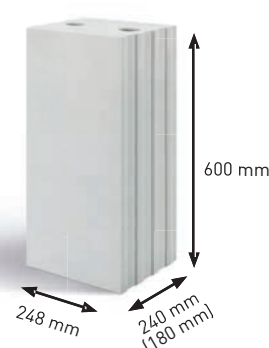
Silka Tempo to system wielkowymiarowych, wapienno-piaskowych elementów murowych. Dzięki dużym rozmiarom bloków budowa przebiega znacznie szybciej, a ściany uzyskują lepsze parametry techniczne.



Silka Tempo



Silka Tempo 3/4



Silka Tempo 1/2

opis elementu	szer. [mm]	wys. [mm]	dł. [mm]	zużycie bloków [szt./m <sup>2</sup> ]	zużycie zaprawy <sup>1)</sup> [kg/m <sup>2</sup> ]	wytrzymałość na ściskanie [N/mm <sup>2</sup> ]	górną granicę gęstości [kg/m <sup>3</sup> ]	współczynnik przewodzenia ciepła λ [W/(mK)]	minimalna odporność ogniowa	izolacyjność akustyczna [dB]		
										R <sub>A1</sub>	R <sub>A2</sub>	R <sub>w</sub>
Silka Tempo 18	180	600	498	3,3	1,5	20	2000	1,05	REI 240 / EI 240	55 <sup>2)</sup>	51 <sup>2)</sup>	56 <sup>2)</sup>
Silka Tempo 18 3/4			373	4,4	1,5							
Silka Tempo 18 1/2			248	6,7	1,5							
Silka Tempo 24	240	600	498	3,3	2,0	20	2000	1,05	REI 240 / EI 240	57 <sup>2)</sup>	54 <sup>2)</sup>	59 <sup>2)</sup>
Silka Tempo 24 3/4			373	4,4	2,0							
Silka Tempo 24 1/2			248	6,7	2,0							

<sup>1)</sup> zaprawa do cienkich spoin Ytong-Silka  
<sup>2)</sup> wartość szacowana

Bloki Silka Tempo mają duże wymiary, a do ich montażu stosuje się specjalne minizurawie. Dzięki temu murowanie trwa znacznie krócej i ogranicza się prace wymagające dużego wysiłku fizycznego.

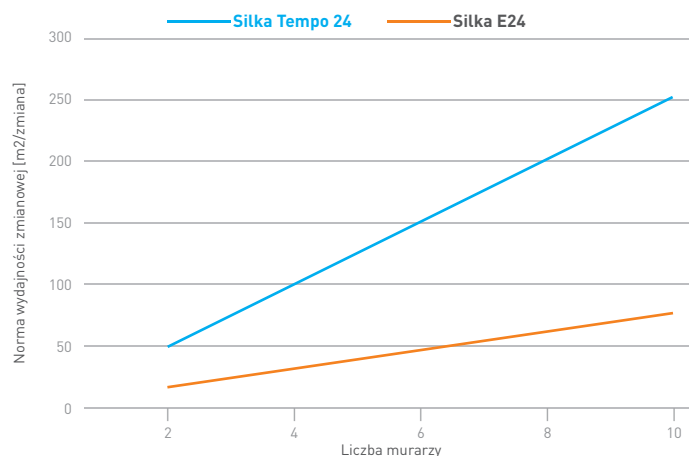
Skrócenie czasu prac budowlanych o ponad 50% pozwala na uzyskanie znacznych oszczędności związanych z mniejszą liczbą roboczogodzin jak i krótszym czasem utrzymania placu budowy. To z kolei przekłada się na większy zysk – generalnego wykonawcy i dewelopera.

## Murowanie ścian z elementów Silka Tempo zapewnia:

- krótszy czas wykonania konstrukcji nośnej,
- dużą wydajność prac,
- lepszą organizację pracy na budowie,
- zmniejszenie ryzyka opóźnień,
- obniżenie kosztów stałych związanych z prowadzeniem budowy.

Jedna ekipa murarska Silka Tempo (dwóch murarzy + minizuraw) może osiągnąć wydajność nawet siedmiu murarzy budujących z elementów drobnowymiarowych.

Porównanie wydajności prac w zależności od sposobu murowania:

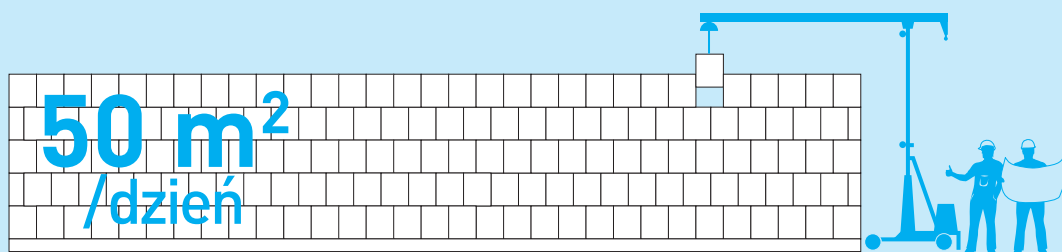


# Ściana bez otworów

Duże wymiary elementów Silka Tempo (50 x 60 cm) oraz zastosowanie miniżurawia znacznie przyspiesza murowanie ścian.

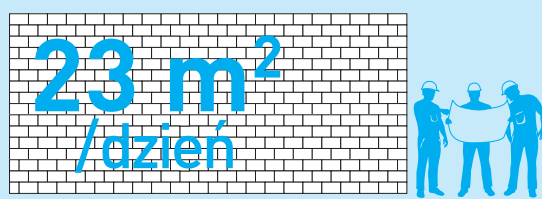
## Silka Tempo

Jedna ekipa murarska (2 osoby z miniżurawiem) w ciągu jednego dnia jest w stanie wymurować nawet **50 m<sup>2</sup> muru**.



## Silka E24

Jedna ekipa murarska (3 osoby) w jeden dzień może wymurować **23 m<sup>2</sup> muru**.



## Przykładowa inwestycja

BUDYNEK MIESZKALNY, WROCŁAW

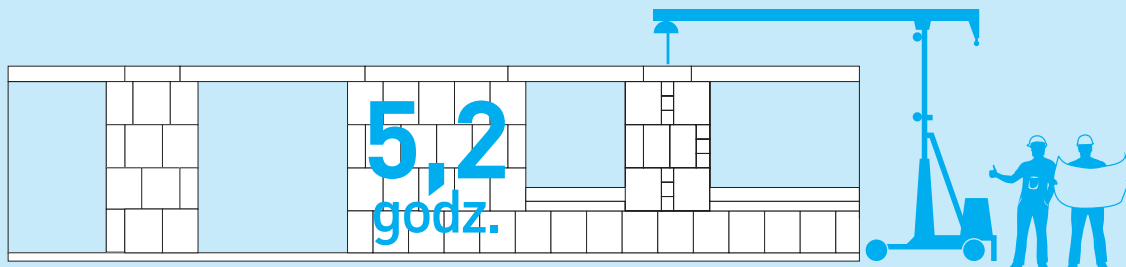
Wielorodzinny budynek mieszkalny o powierzchni 3920 m<sup>2</sup> wykonano w technologii Silka Tempo. Powierzchnia ścian konstrukcyjnych wynosi 4560 m<sup>2</sup>. Zastosowanie wielkoformatowych bloków Silka Tempo pozwala zaoszczędzić nawet 3 tygodnie pracy na każdej kondygnacji.

	Ściana z elementów Silka Tempo	Ściana z elementów Silka E24
Liczba elementów murowych	<b>7827 sztuk</b> Silka Tempo 24 - 281 palet Silka E24 - 63 palety (pierwsza warstwa + uzupełnienie) Silka EQ10/24 - 18 palet (zwieńczenie muru)	<b>18 315 sztuk</b> Silka E24 - 371 palet Silka EQ10/24 - 18 palet
Ilość zaprawy murarskiej do cienkich spoin	<b>2280 kg</b> 92 worki 25 kg	<b>4410 kg</b> 177 worków 25kg
Czas murowania	<b>13 dni</b> / 1 kondygnacja	<b>30 dni</b> / 1 kondygnacja
Liczba pracowników	<b>2 ekipy</b> = 4 murarzy + 2 miniżurawie	<b>2 ekipy</b> = 6 murarzy

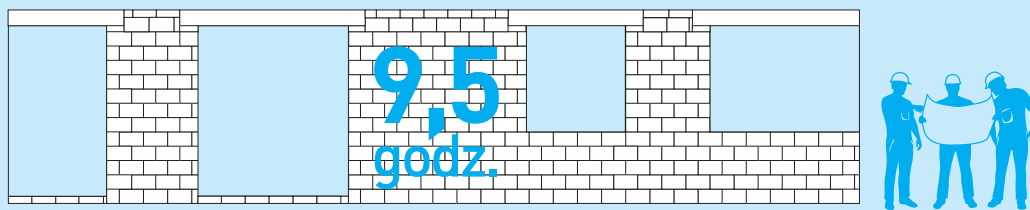
# Ściana z otworami

Pomimo dużych wymiarów system Silka Tempo pozwala na wykonywanie ścian o skomplikowanej geometrii.

**Silka Tempo**  
18,9 m<sup>2</sup> muru  
wykonane  
w 5,2 godz. pracy.



**Silka E24**  
18,9 m<sup>2</sup> muru  
wykonane  
w 9,5 godz. pracy.



Porównanie nakładów związanych z wymurowaniem przykładowej ściany z otworami o łącznej powierzchni 18,9 m<sup>2</sup>

	Ściana z elementów <b>Silka Tempo</b>	Ściana z elementów <b>Silka E24</b>
Liczba elementów murowych	<b>106 sztuk</b> Silka Tempo - 50 sztuk Silka E24 - 20 sztuk (zwieńczenie muru) Silka EQ10/24 - 36 sztuk (pierwsza warstwa)	<b>328 sztuk</b> Silka E24 - 298 sztuk Silka EQ10/24 - 30 sztuk
Ilość zaprawy murarskiej do cienkich spoin	<b>37,8 kg</b> 1,5 worka 25 kg	<b>68 kg</b> 3 worki 25 kg
Czas murowania	<b>5,2 godziny</b>	<b>9,5 godziny</b>
Liczba pracowników	<b>1 ekipa</b> = 2 murarzy + 1 miniżuraw	<b>1 ekipa</b> = 3 murarzy

# Dlaczego warto budować w systemie Silka Tempo

Wybór systemu Silka Tempo pozwala na uzyskanie oszczędności w wielu aspektach budowy dzięki skróceniu czasu jej realizacji:

- UTRZYMANIE ZAPLECZA SOCJALNEGO
- WYNAJEM RUSZTOWAŃ
- DOSTAWA MEDIÓW
- WYWÓZ ODPADÓW
- OCHRONA
- ZAJĘCIE PASA RUCHU
- WYNAJEM SPRZĘTU BUDOWLANEGO
- OGRZEWANIE PLACU BUDOWY
- WYDAJNOŚĆ EKIP MURARSKICH
- DYSPOZYCJA ZASOBAMI LUDZKIMI
- ADMINISTRACJA
- KREDYTOWANIE

Silka Tempo to masywny materiał z naturalnych, mineralnych surowców, który zapewnia:

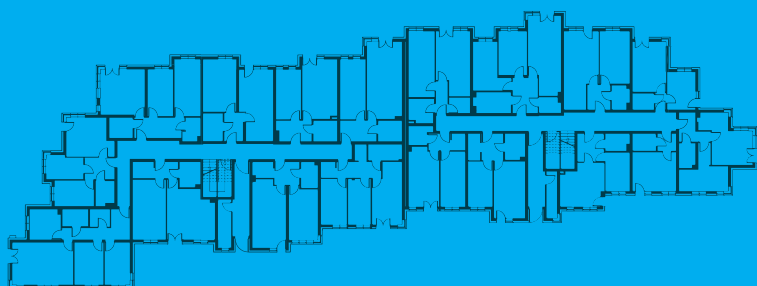
- dużą nośność - wytrzymałość bloku na ściskanie 20 N/mm<sup>2</sup>,
- ochronę akustyczną - duży ciężar powierzchniowy ścian (min. 350 kg/m<sup>2</sup>) zapewnia wysoką izolacyjność akustyczną wymaganą np. w budynkach mieszkalnych czy hotelowych,
- brak mostków termicznych - mała liczba spoin w murze oraz dopasowanie elementów gwarantują termicznie jednorodną powierzchnię,
- możliwość dowolnego wykończenia elewacji - masywna i pełna przegroda pozwala na swobodne mocowanie nawet ciężkich okładzin kamiennych,
- wysoką odporność ogniową i bezpieczeństwo konstrukcji.

	Silka Tempo 24	Silka Tempo 18
Czas montażu	0,24 r-g/m <sup>2</sup>	
Zużycie zaprawy	2,0 kg/m <sup>2</sup>	1,5 kg/m <sup>2</sup>
Wytrzymałość na ściskanie	20 N/mm <sup>2</sup>	
Izolacyjność akustyczna, R <sub>w</sub>	59 dB <sup>1)</sup>	56 dB <sup>1)</sup>
Odporność ogniowa	REI 240	

1) Wartość szacowana

Zastosowanie bloków Silka Tempo 18, o takiej samej wytrzymałości co standardowe bloki silikatowe o grubości 24 cm, pozwala znacząco zaoszczędzić na powierzchni potrzebnej do budowy ścian. W przypadku budynku o powierzchni użytkowej 3920 m<sup>2</sup> to ponad 100 m<sup>2</sup> dodatkowej powierzchni użytkowej!

Silka Tempo 18 to nawet 27 m<sup>2</sup> powierzchni użytkowej więcej na każdej kondygnacji (na przykładzie rzutu budynku obok)



Silka Tempo  
**Wygraj z czasem.**



**Xella Polska sp. z o.o.**

☎ 801 122 227

🌐 [www.ytong-silka.pl](http://www.ytong-silka.pl)

**xella**