

Najpopularniejsze produkty SILKA i YTONG

Informacja cenowa

Styczeń 2012

Niniejsza Informacja cenowa nie stanowi oferty w rozumieniu kodeksu cywilnego i służy do orientacyjnego określenia kosztów elementów murowych i uzupełniających SILKA i YTONG, znajdujących się w ofercie Xella Polska Sp. z o.o. z siedzibą w Warszawie.



Zamów szkolenie ekipy wykonawczej na budowie
www.sklep.xella.pl

silka[®]

YTONG[®]


YTONG i SILKA

błoczek do wznoszenia ścian zewnętrznych i wewnętrznych, nośnych i wypełniających



opis artykułu	szer.	dt. x wys.	$\lambda_{10, dry}^{1)}$	$U^{2)}$	sztuk na palecie	zużycie bloczków [szt./m ²]	zużycie zaprawy ³⁾ [kg/m ²]	cena netto loco zakładu	
	[mm]	[mm]	[W/(mK)]	[W/(m ² K)]				[PLN/szt.] ⁴⁾	[PLN/paleta]

YTONG – bloczek z betonu komórkowego

YTONG ENERGO PP2/0,35 S+GT 	480	599 x 199	0,095	0,19	24	8,33	6,38	26,75	642,00	
	365			0,25	32			4,85	16,69	534,00
	240			0,37	48			3,19	9,54	458,00
YTONG PP2/0,4 S+GT	400	599 x 199	0,105	0,26	32	8,33	5,32	17,44	558,00	
	365			0,29	32			4,85	15,25	488,00
	300			0,35	40			3,99	12,00	480,00
	240			0,43	48			3,19	8,73	419,00
YTONG PP4/0,6 S+GT	300	599 x 199	0,15	0,49	40	8,33	3,99	11,43	457,00	
	240			0,60	48			3,19	8,31	399,00
YTONG PP4/0,6 S	200			0,70	56		2,66	7,61	426,00	

SILKA – bloki wapienno-piaskowe

SILKA E15 klasa 15	150	333 x 199	0,53	2,21	75	15	2,00	3,61	271,00		
SILKA E18 klasa 15	180			1,78	60			2,39	3,82	229,00	
SILKA E24 klasa 15	240			0,53	1,81			45	3,19	4,62	208,00
SILKA E24 klasa 20											5,31
SILKA E18S klasa 20	180			0,81	2,55			60	2,39	4,60	276,00
SILKA E24S klasa 20	240			0,81	2,14			45	3,19	5,58	251,00
SILKA E18A klasa 20	180			0,81	2,55			60	2,39	4,83	290,00

YTONG i SILKA

błoczek do wznoszenia ścian działowych



opis artykułu	szer.	dt. x wys.	$\lambda_{10, dry}^{1)}$	$U^{2)}$	sztuk na palecie	zużycie bloczków [szt./m ²]	zużycie zaprawy ³⁾ [kg/m ²]	cena netto loco zakładu	
	[mm]	[mm]	[W/(mK)]	[W/(m ² K)]				[PLN/szt.] ⁴⁾	[PLN/paleta]

YTONG – bloczek z betonu komórkowego

YTONG INTERIO PP3/0,5 S	115	599 x 399	0,135	1,01	52	4,17	0,76	9,50	494,00
YTONG PP4/0,6	115	559 x 199	0,15	1,13	104	8,33	2,04	4,18	435,00

SILKA – bloki wapienno-piaskowe

SILKA E8 klasa 15	80	333 x 199	0,53	3,12	135	15	1,06	2,00	270,00
SILKA E12 klasa 15	120			2,52	90			1,60	2,59

1) współczynnik przewodzenia ciepła w stanie suchym

2) obliczeniowy współczynnik przenikania ciepła z uwzględnieniem oporu przejmowania ciepła

3) orientacyjne zużycie zaprawy murarskiej do cienkich spoin SILKA-YTONG

4) wartość orientacyjna (zaokrąglenie do 0,01 PLN)

5) obliczeniowy opór przenikania ciepła warstwy

6) orientacyjne zużycie zaprawy lekkiej YTONG MULTIPOR w przypadku przyklejania i wykańczania powierzchni płyt YTONG MULTIPOR

7) cena loco budowa przy dostawach pełnosamochodowych

YTONG MULTIPOR

mineralne płyty izolacyjne do ocieplania ścian zewnętrznych od zewnątrz i od wewnątrz, stropów piwnic, garaży i przejść



opis artykułu	szer.	dt. x wys.	$\lambda_{10, dry}^{1)}$	$R^{2)}$	sztuk na palecie	zużycie płyt	zużycie zaprawy lekkiej ⁴⁾	cena netto loco zakład	
	[mm]	[mm]	[W/(mK)]	[m ² K/W]		[szt./m ²]	[kg/m ²]	[PLN/m ²] ⁴⁾	[PLN/paleta]

YTONG MULTIPOR – mineralne płyty izolacyjne

YTONG MULTIPOR	50	600 x 390	0,042	1,11	144	4,27	7,5	56,67	1 911,00
	60			1,33	120			66,75	1 876,00
	80			1,78	90			87,30	1 840,00
	100			2,22	72			107,05	1 805,00
	120			2,67	60			125,97	1 770,00
	140			3,11	48			149,89	1 685,00
	160			3,56	42			174,66	1 718,00
	180			4,00	36			200,22	1 688,00
	200			4,44	36			226,67	1 911,00

YTONG

cienkie formaty – remonty i renowacje



opis artykułu	szer.	dt. x wys.	$\lambda_{10, dry}^{1)}$	$U^{2)}$	sztuk na palecie	zużycie bloczków	zużycie zaprawy ³⁾	cena netto loco zakład	
	[mm]	[mm]	[W/(mK)]	[W/(m ² K)]		[szt./m ²]	[kg/m ²]	[PLN/szt.] ⁴⁾	[PLN/paleta]

YTONG – bloczki z betonu komórkowego

YTONG PP4/0,6 MIX5/10	50	599 x 199	0,15	2,07	208	8,33	0,89	2,57	576,00
	100			1,26	16		1,77		
YTONG PP4/0,6	75	599 x 199	0,15	1,57	160	8,33	1,33	3,60	576,00
	100			1,26	120		1,77	4,50	540,00

YTONG

pakiety cienkich formatów



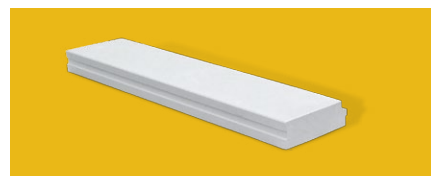
opis artykułu	szer.	dt. x wys.	$\lambda_{10, dry}^{1)}$	$U^{2)}$	sztuk w pakiecie	pakietów na palecie	zużycie bloczków	zużycie zaprawy ³⁾	cena netto loco zakład
	[mm]	[mm]	[W/(mK)]	[W/(m ² K)]		[szt./m ²]	[kg/m ²]	[kg/m ²]	[PLN/pakiet]

YTONG – bloczki z betonu komórkowego

YTONG PP4/0,6	50	599 x 199	0,15	2,07	6	40	8,33	0,89	16,70
	75			1,57	4			1,33	16,20
	100			1,26	3			1,77	15,60

YTONG

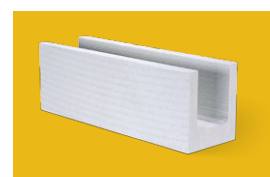
prefabrykowane płyty stropowe i dachowe



opis artykułu	długość	grubość	szerokość	minimalna długość oparcia na murze	cena netto loco zakład ⁷⁾
	[mm]	[mm]	[mm]	[mm]	[PLN/m ³]
Płyty stropowe	≤ 7500	150 / 200 / 240 / 300	≤ 625; 750	80	1 155,00
Płyty dachowe					

YTONG

kształtki U



opis artykułu	szerokość	długość	wysokość	grubość ścianek kształtki	sztuk na palecie	wydajność z palety	cena netto loco zakład	
	[mm]	[mm]	[mm]	[mm]		[mb]	[PLN/szt.] ⁴⁾	[PLN/mb]
YTONG U 17,5/20	175	599	199	50	40	24,00	12,48	20,80
YTONG U 24/20	240	599	199	50	48	28,80	17,10	28,50
YTONG U 24/25			249		36	21,60	21,36	35,60
YTONG U 30/20	300	599	199	75	36	21,60	21,36	35,60
YTONG U 30/25			249		36	21,60	26,70	44,50
YTONG U 36,5/20	365	599	199	75	28	16,80	25,98	43,30
YTONG U 36,5/25			249		24	14,40	32,46	54,10
YTONG U 40/20	400	599	199	75	28	16,80	28,44	47,40
YTONG U 40/25			249		24	14,40	35,58	59,30

SILKA

elementy uzupełniające



opis artykułu	szerokość	długość	wysokość	sztuk na palecie	cena netto loco zakład
	[mm]	[mm]	[mm]		[PLN/szt.]
SILKA – bloki wapienno-piaskowe, elementy potówkowe					
SILKA ½E18 klasa 15	180	166	199	120	2,50
SILKA ½E24 klasa 15	240			90	3,30
SILKA – bloki wapienno-piaskowe, elementy wyrównawcze					
SILKA EQ10/18 klasa 20	180	333	98	120	2,80
SILKA EQ10/24 klasa 20	240			90	3,70
SILKA – bloki wapienno-piaskowe, blok wentylacyjny (otwór Ø160)					
SILKA EW klasa 15	240	240	199	60	4,00

YTONG

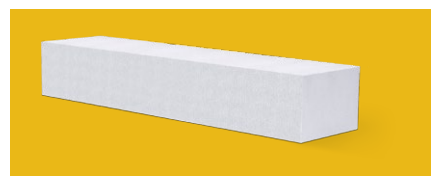
prefabrykowane belki do nadproży zespolonych



opis artykułu	szer.	dł. x wys.	maksymalna szer. otworu	minimalna długość oparcia	masa elementu	cena netto loco zakład
	[mm]	[mm]	[mm]	[mm]	[kg]	[PLN/szt.]
YF-130/11,5	115	1300 x 124	900	200	17	49,70
YF-150/11,5		1500 x 124	1100	200	19	57,40
YF-175/11,5		1750 x 124	1250	250	23	66,90
YF-200/11,5		2000 x 124	1500	250	26	76,50
YF-225/11,5		2250 x 124	1750	250	29	86,00
YF-250/11,5		2500 x 124	2000	250	32	95,60
YF-275/11,5		2750 x 124	2250	250	35	105,10
YF-300/11,5		3000 x 124	2500	250	39	114,70
YF-130/17,5	175	1300 x 124	900	200	23	75,70
YF-150/17,5		1500 x 124	1100	200	26	87,30
YF-175/17,5		1750 x 124	1250	250	31	101,80
YF-200/17,5		2000 x 124	1500	250	35	116,40
YF-225/17,5		2250 x 124	1750	250	39	130,90
YF-250/17,5		2500 x 124	2000	250	44	145,40
YF-275/17,5		2750 x 124	2250	250	48	160,00
YF-300/17,5		3000 x 124	2500	250	53	174,50

YTONG

prefabrykowane belki nadprożowe



opis artykułu	szer.	dł. x wys.	maksymalna szer. otworu	minimalna długość oparcia	maksymalne obciążenie obliczeniowe	masa elementu	cena netto loco zakład
	[mm]	[mm]	[mm]	[mm]	[kN/m]	[kg]	[PLN/szt.]
YN-130/20	200	1290 x 249	900	195	23	54	104,80
YN-150/20		1490 x 249	1100	195	21	62	121,00
YN-175/20		1740 x 249	1350	195	15	73	141,30
YN-200/20		1990 x 249	1500	245	13	83	161,60
YN-225/20		2240 x 249	1750	245	13	94	181,90
YN-130/24	240	1290 x 249	900	195	23	68	125,70
YN-150/24		1490 x 249	1100	195	22	78	145,20
YN-175/24		1740 x 249	1350	195	20	91	169,50
YN-200/24		1990 x 249	1500	245	17	104	193,90
YN-225/24		2240 x 249	1750	245	14	117	218,20
YN-130/30	300	1290 x 249	900	195	23	81	157,10
YN-150/30		1490 x 249	1100	195	22	94	181,50
YN-175/30		1740 x 249	1350	195	23	109	211,90
YN-200/30		1990 x 249	1500	245	20	125	242,40
YN-225/30		2240 x 249	1750	245	17	141	272,80
YN-130/36,5	365	1290 x 249	900	195	23	101	191,20
YN-150/36,5		1490 x 249	1100	195	22	117	220,80
YN-175/36,5		1740 x 249	1350	195	23	137	257,80
YN-200/36,5		1990 x 249	1500	245	23	156	294,90
YN-225/36,5		2240 x 249	1750	245	22	175	331,90

Zaprawy SILKA-YTONG

zaprawy do murów z bloków YTONG i SILKA



opis artykułu	pojemność worka	zużycie	cena netto loco zakład
	[kg]	[kg/m ³ muru]	[PLN/kg]
Zaprawa murarska do cienkich spoin SILKA-YTONG	25	13,3	0,95
Zaprawa murarska do cienkich spoin SILKA-YTONG zimowa	25	13,3	1,26
Zaprawa do wypełniania ubytków	25	-	3,15
Zaprawa z ziarnem podporowym	25	-	1,24

Zaprawa lekka YTONG MULTIPOR

zaprawa do przyklejania i wykańczania powierzchni płyt YTONG MULTIPOR



opis artykułu	pojemność worka	zużycie przy grubości warstwy 1 mm	cena netto loco zakład
	[kg]	[kg/m ²]	[PLN/kg]
Zaprawa lekka YTONG MULTIPOR	20	0,9	4,00

Narzędzia i akcesoria murarskie

opis artykułu	cena netto loco zakład
	[PLN/szt.]
Narzędzia murarskie YTONG	
Kielnia 5 cm	35,20
Kielnia 7,5 cm	35,20
Kielnia 10 cm	36,00
Kielnia 11,5 cm	36,80
Kielnia 20 cm	41,90
Kielnia 24 cm	43,50
Kielnia 30 cm	45,10
Kielnia 36,5 cm	46,70
Kielnia 40 cm	48,30
Kielnia 48 cm	53,30
Paca do szlifowania	69,70
Strug	76,00
Rylec	47,20
Prowadnica kątowna	43,10
Piła ręczna widiowa	216,00
Piła taśmowa	16 900,00
Taśma do pily	1 012,10



opis artykułu	cena netto loco zakład
	[PLN/szt.]
Narzędzia murarskie SILKA	
Kielnia 8 cm	35,20
Kielnia 12 cm	36,80
Kielnia 15 cm	38,40
Kielnia 18 cm	40,80
Kielnia 24 cm	43,50
Dozownik zapraw 24 cm	405,00
Dozownik zapraw 18 cm	386,00
Gilotyna	1 670,00
Chwytnak	75,90
Przecinarka stolikowa	12 100,00
Akcesoria murarskie	
Łączniki do ścian – LP 30	3,61
Kotwa do murów szczelinowych – PK 31	2,13
Zbrojenie do spoin wspornych, 305 x 19 cm	31,10
Ubranie robocze YTONG	84,00
Ubranie robocze SILKA	84,00

